

Lucenthome

ルーセントホーム

Cellular Shade
シエル・シェード
製品詳細

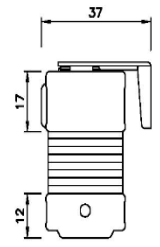
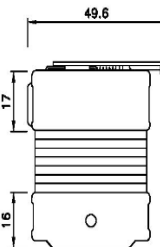
たたみ込み寸法

※たたみしろはファブリックにより異なります。

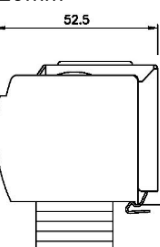
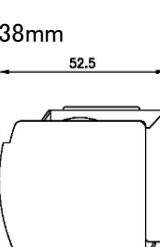
※製品高さはシェードを全開にしたときの全長（オーダーサイズ）を示します。

※この寸法は多少の誤差が生じる場合がございます。ご了承下さい。

標準タイプ

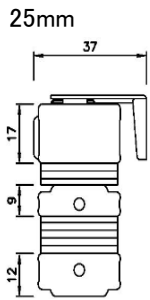
<p>◎寸法図 単位: mm</p> <p>25mm</p>  <p>38mm</p> 	<p>◎たたみ込み寸法算出方法</p> <p>25mm</p> <ul style="list-style-type: none"> ●セミ・オパーク：（製品高さ - 29mm） x 31.6/1000 + 29mm ●オパーク：（製品高さ - 29mm） x 23.7/1000 + 29mm ●シー・スルー：（製品高さ - 29mm） x 32.7/1000 + 29mm <p>例：高さ900mmのセミ・オパークの場合 $(900\text{mm} - 29\text{mm}) \times 31.6/1000 + 29\text{mm} = 56.5\text{mm}$</p> <p>38mm</p> <ul style="list-style-type: none"> ●セミ・オパーク：（製品高さ - 33mm） x 24.1/1000 + 33mm ●オパーク：（製品高さ - 33mm） x 18.1/1000 + 33mm ●シー・スルー：（製品高さ - 33mm） x 23.3/1000 + 33mm ●ワッシャー：（製品高さ - 33mm） x 27/1000 + 33mm
---	--

ドラムタイプ・コードレスタイプ・コードレスプラスタイプ

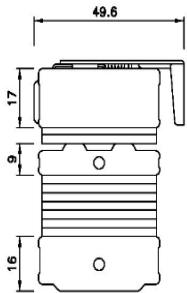
<p>◎寸法図 単位: mm</p> <p>25mm</p>  <p>38mm</p> 	<p>◎たたみ込み寸法算出方法</p> <p>25mm</p> <ul style="list-style-type: none"> ●セミ・オパーク：（製品高さ - 52mm） x 31.6/1000 + 52mm ●オパーク：（製品高さ - 52mm） x 23.7/1000 + 52mm ●シー・スルー：（製品高さ - 52mm） x 32.7/1000 + 52mm <p>例：高さ900mmのセミ・オパークシェードの場合 $(900\text{mm} - 56\text{mm}) \times 31.6/1000 + 56\text{mm} = 82.7\text{mm}$</p> <p>38mm</p> <ul style="list-style-type: none"> ●セミ・オパーク：（製品高さ - 56mm） x 24.1/1000 + 56mm ●オパーク：（製品高さ - 56mm） x 18.1/1000 + 56mm ●シー・スルー：（製品高さ - 56mm） x 23.3/1000 + 56mm ●ワッシャー：（製品高さ - 56mm） x 27/1000 + 56mm
--	--

トップ・オープンタイプ

◎寸法図 単位: mm



38mm



◎たたみ込み寸法算出方法

25mm

- セミ・オパーク: (製品高さ - 38mm) x 31.6/1000 + 38mm
- オパーク: (製品高さ - 38mm) x 23.7/1000 + 38mm
- シー・スルー: (製品高さ - 38mm) x 32.7/1000 + 38mm

例: 高さ900mmのセミ・オパークシェードの場合

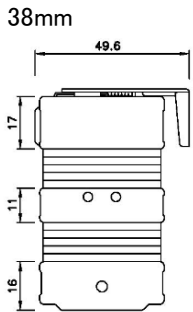
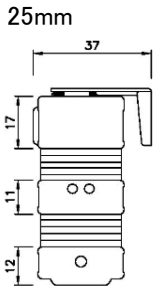
$$(900\text{mm} - 38\text{mm}) \times 31.6/1000 + 38\text{mm} = 65.2\text{mm}$$

38mm

- セミ・オパーク: (製品高さ - 42mm) x 24.1/1000 + 42mm
- オパーク: (製品高さ - 42mm) x 18.1/1000 + 42mm
- シー・スルー: (製品高さ - 42mm) x 23.3/1000 + 42mm
- ワッシャー: (製品高さ - 42mm) x 27/1000 + 42mm

ダブル・シェード

◎寸法図 単位: mm



◎たたみ込み寸法算出方法

25mm

① 上段・下段それぞれのファブリックのたたみしろを算出します。

●セミ・オパーク: (製品高さ - 40mm) x 31.6/1000

●オパーク: (製品高さ - 40mm) x 23.7/1000

●シー・スルー: (製品高さ - 40mm) x 32.7/1000

② 上記①で算出した上段・下段のファブリックのたたみしろと図のそれぞれのレール高を足します。

計算方法: 上段ファブリックたたみしろ + 下段ファブリックたたみしろ + 40mm

例: 高さ1300mmのセミ・オパーク x オパークのダブル・シェードの場合

$$((1300\text{mm} - 40\text{mm}) \times 31.6/1000) + ((1300\text{mm} - 40\text{mm}) \times 23.7/1000)$$

$$+ 40\text{mm} = 109.68\text{mm}$$

38mm

① 上段・下段それぞれのファブリックのたたみしろを算出します。

●セミ・オパーク: (製品高さ - 44mm) x 24.1/1000

●オパーク: (製品高さ - 44mm) x 18.1/1000

●シー・スルー: (製品高さ - 44mm) x 23.3/1000

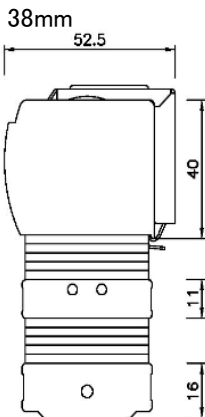
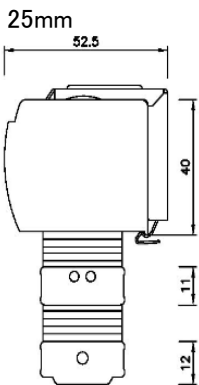
●ワッシャー: (製品高さ - 44mm) x 27/1000

② 上記①で算出した上段・下段のファブリックのたたみしろと図のそれぞれのレール高を足します。

計算方法: 上段ファブリックたたみしろ + 下段ファブリックたたみしろ + 44mm

ダブル・シェード コードレス シリーズ

◎寸法図 単位: mm



◎たたみ込み寸法算出方法

25mm

① 上段・下段それぞれのファブリックのたたみしろを算出します。

●セミ・オパークたたみ高さ: (製品高さ - 63mm) x 31.6/1000

●オパークたたみ高さ: (製品高さ - 63mm) x 23.7/1000

●シー・スルーたたみ高さ: (製品高さ - 63mm) x 32.7/1000

② 上記①で算出した上段・下段のファブリックのたたみしろと図のそれぞれのレール高を足します。

計算方法: 上段ファブリックたたみしろ + 下段ファブリックたたみしろ + 63mm

例: 高さ1300mmのセミ・オパーク x オパークのダブル・シェードの場合

$$((1300\text{mm} - 63\text{mm}) \times 31.6/1000) + ((1300\text{mm} - 63\text{mm}) \times 23.7/1000)$$

$$+ 63\text{mm} = 131.4\text{mm}$$

38mm

① 上段・下段それぞれのファブリックのたたみしろを算出します。

●セミ・オパークたたみ高さ: (製品高さ - 67mm) x 24.1/1000

●オパークたたみ高さ: (製品高さ - 67mm) x 18.1/1000

●シー・スルーたたみ高さ: (製品高さ - 67mm) x 23.3/1000

●ワッシャーたたみ高さ: (製品高さ - 67mm) x 27/1000

② 上記①で算出した上段・下段のファブリックのたたみしろと図のそれぞれのレール高を足します。

計算方法: 上段ファブリックたたみしろ + 下段ファブリックたたみしろ + 67mm

取付用部品詳細

◎ブラケット個数 【全システムタイプ】

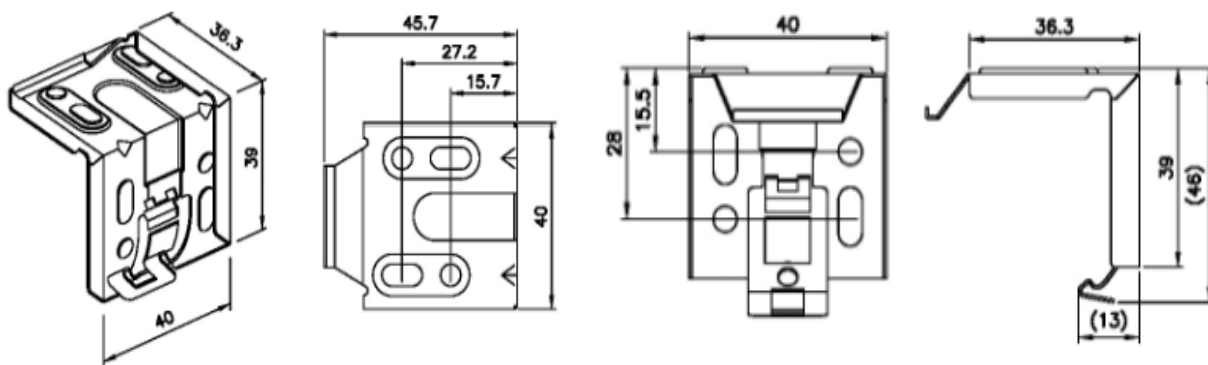
サイ 部品	幅 ≤ 900mm	900mm < 幅 ≤ 1800mm	1800mm < 幅 < 1950mm
ブラケット	2個	3個	4個
ネジ	4本	6本	8本

サイ 部品	1950mm ≤ 幅 < 2500mm	2500mm ≤ 幅 ≤ 3000mm
ブラケット	5個	6個
ネジ	10本	12本

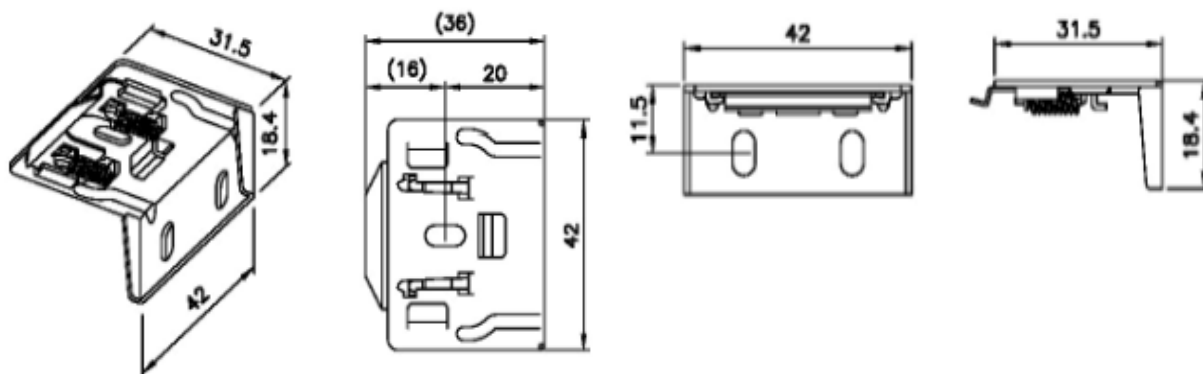
◎コードレス シリーズ用開閉フック個数 【全コードレスタイプ（コードレスプラス除く）】

サイ 部品	幅 < 1200mm	幅 ≥ 1200mm
開閉フック	1個	2個

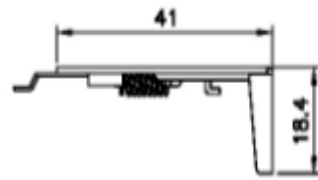
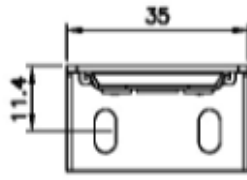
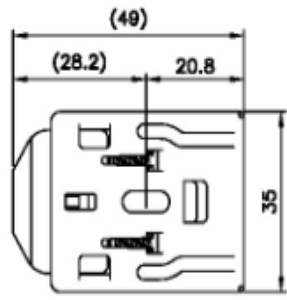
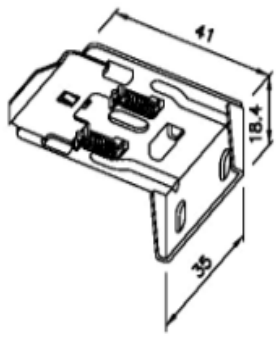
◎ブラケット寸法 【全コードレス シリーズ・ドラムタイプ】



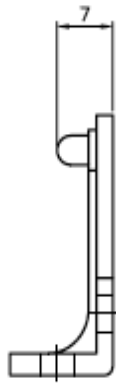
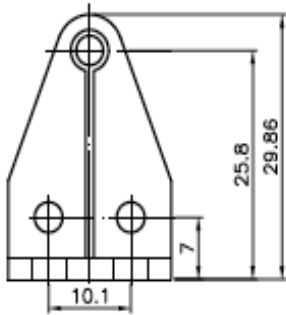
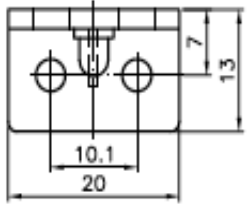
◎ブラケット寸法 【25mm用 コードレス シリーズ・ドラムタイプ以外】



◎ブラケット寸法 【38mm用 コードレス シリーズ・ドラムタイプ以外】



◎シェード固定具寸



ブラケット推奨取付位置

システムタイプ	幅	推奨ブラケット取付位置
スタンダード	$30\text{cm} \leq W$	4cm
	$30\text{cm} < W \leq 183\text{cm}$	6cm
	$183\text{cm} < W \leq 305\text{cm}$	8cm
ドラム	$35\text{cm} \leq W$	5cm
	$35\text{cm} < W \leq 244\text{cm}$	10cm
コードレス	$25\text{cm} \leq W$	4cm
	$25\text{cm} < W \leq 214\text{cm}$	10cm
コードレス+	$53\text{cm} \leq W$	4cm
	$53\text{cm} < W \leq 183\text{cm}$	5cm
トップオップオープン ダブルシェード	$45\text{cm} \leq W$	4cm
	$45\text{cm} < W \leq 214\text{cm}$	10cm

レールカラー表

◎シングルシェード

システムタイプ	ヘッドボックス	ボトムレール
標準 トップオープン	生地と同系色	生地と同系色
ドラム コードレス コードレス+ コードレストップオープン	白+中央に生地 中央の生地 O、S→お選びの色のSO生地 SO、E、W→お選びの色と同様	生地と同系色

◎ダブルシェード

システムタイプ	ヘッドボックス	ミドルレール	ボトムレール
ダブルシェード	上段生地と同系色	下段生地と同系色	下段生地と同系色
ダブルシェード コードレス	白+中央に生地 中央の生地 O、S→お選びの色のSO生地 SO、E、W→お選びの色と同様	下段生地と同系色	下段生地と同系色